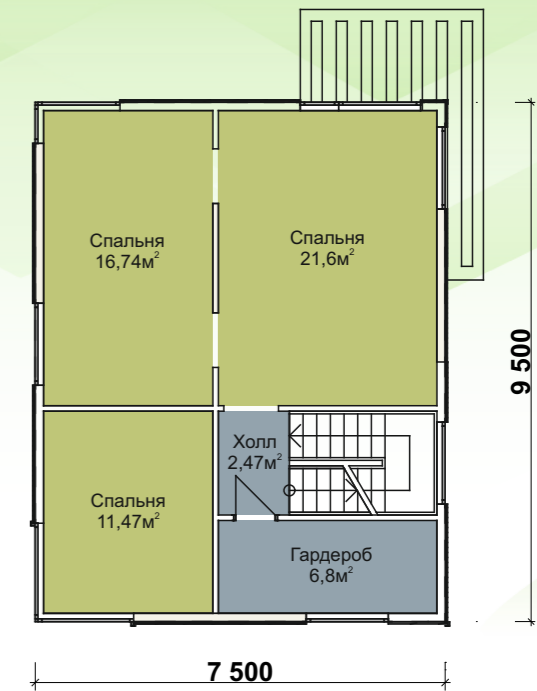




План 1-го этажа



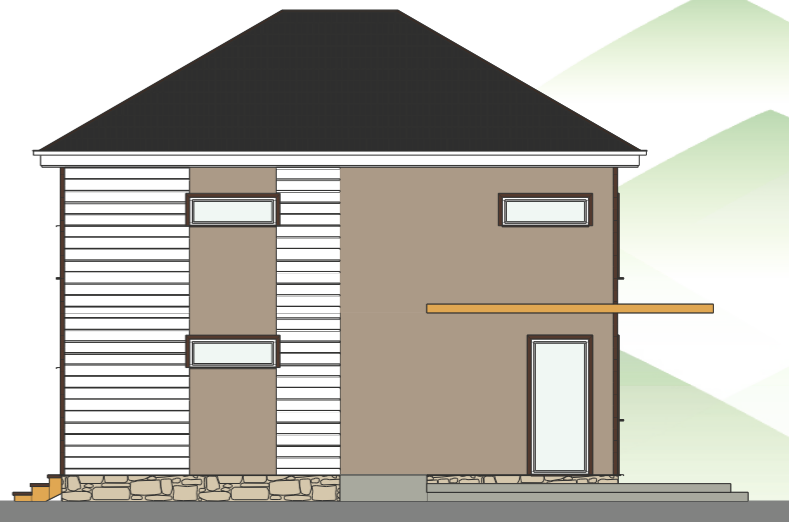
План 2-го этажа



Фасад 1



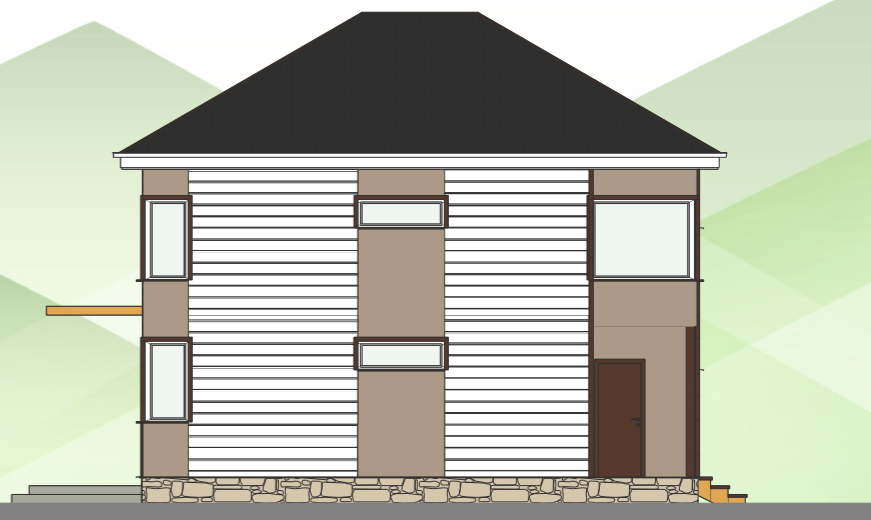
Фасад 2



Фасад 3



Фасад 4



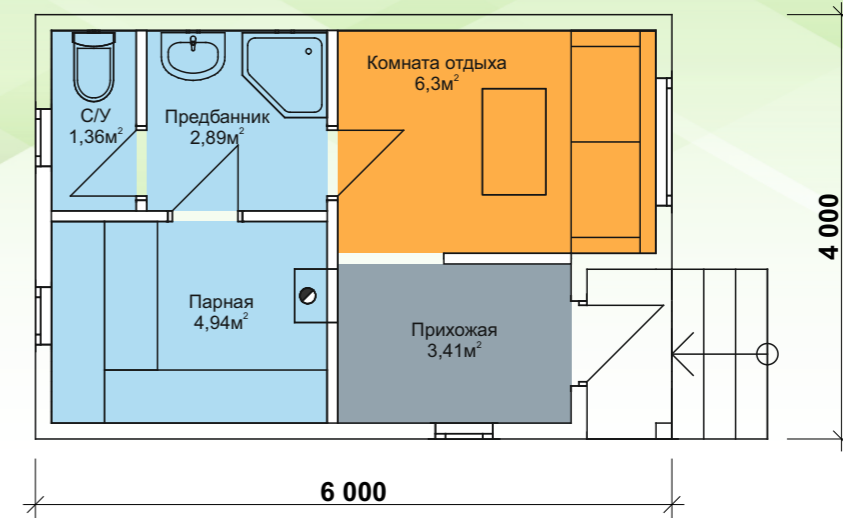
**„СОЧИ”**

- Высота потолка 2,7м
- Утепление стен 150мм, пол/крыша 200мм
- Внешняя отделка - ОСП12мм с вентзазором, пробковое покрытие ISOCORK.
- Кровля - металлочерепица
- Окна ПВХ с 2х камерным энергосберегающим стеклопакетом
- Дверь входная - металлическая утеплённая
- Пожаробезопасная электропроводка „NYM”
- Водосточная система „DOCKE”
- Срок сдачи 3 месяца

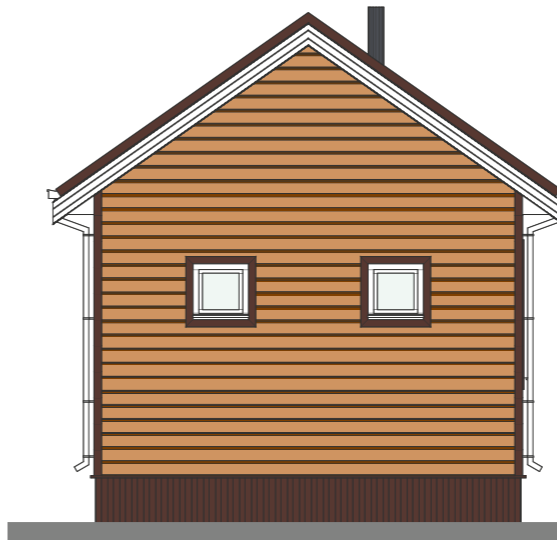




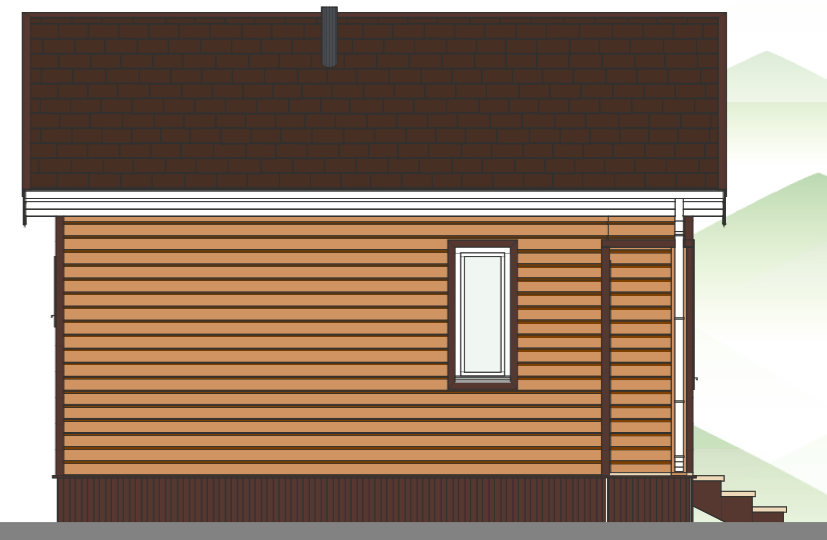
План 1-го этажа



Фасад 1



Фасад 3



Фасад 2



Фасад 4



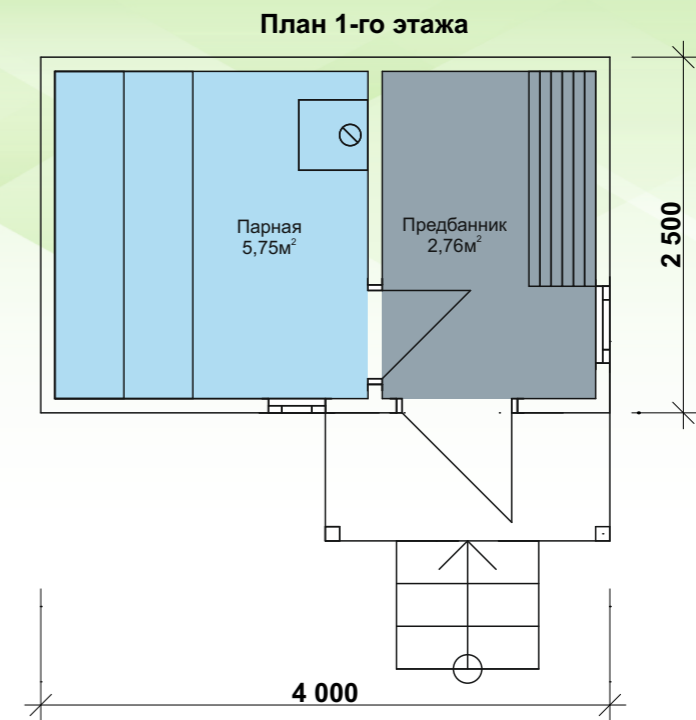
В наших домах  
не жарко летом  
и не холодно зимой  
потому что  
используем окна  
с энергоэффективными  
стеклопакетами



### Баня „ПРИМА”

- Высота потолка 2,4м
- Утепление стен 100мм, пол/крыша 150мм
- Внешняя отделка - фальшбрус с вентзазором. Окраска декоративной антисептической пропиткой
- Кровля - металлочерепица
- Предбанник: стены/потолок - вагонка сосна сорт „А”, пол - шпунт сосна 32мм
- Парная: стены/потолок - вагонка липа сорт „А”, пол - лиственница, фабричный полог - липа
- Окна ПВХ с 2х камерным энергосберегающим стеклопакетом
- Дверь входная - металлическая утепленная (пр-во Россия)
- Дверь в парную из закаленного тонированного матового стекла (пр-во Финляндия)
- Пожаробезопасная электропроводка „НУМ” (пр-во США)
- Печь „ТЕРМОФОР” с нержавеющей баком на 50л
- Водосточная система „DOCKE” (пр-во Германия)
- Срок сдачи 4 недели

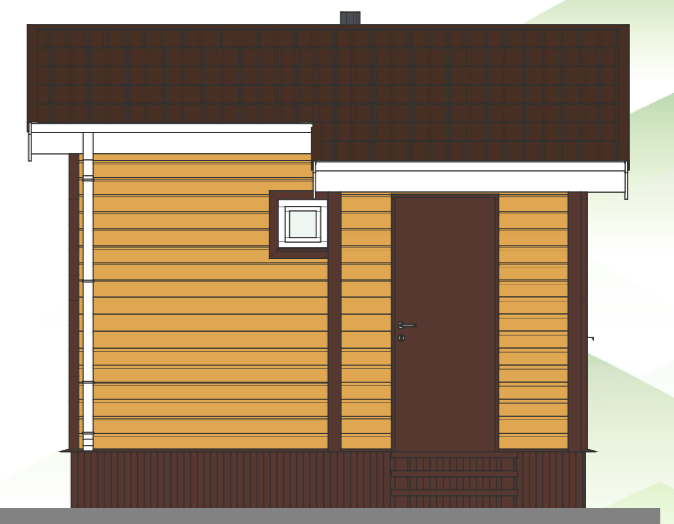




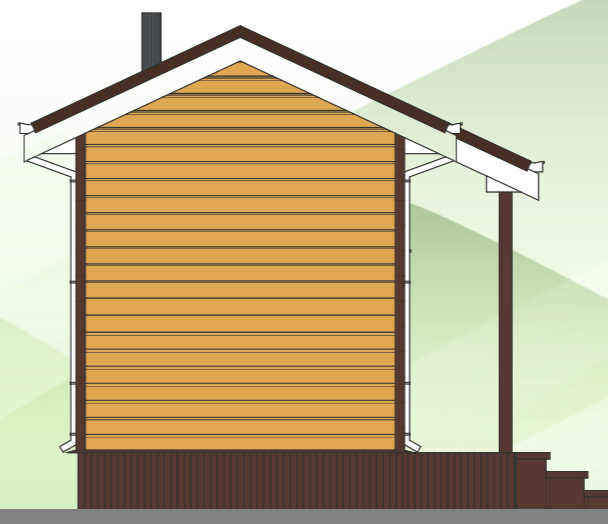
Фасад 1



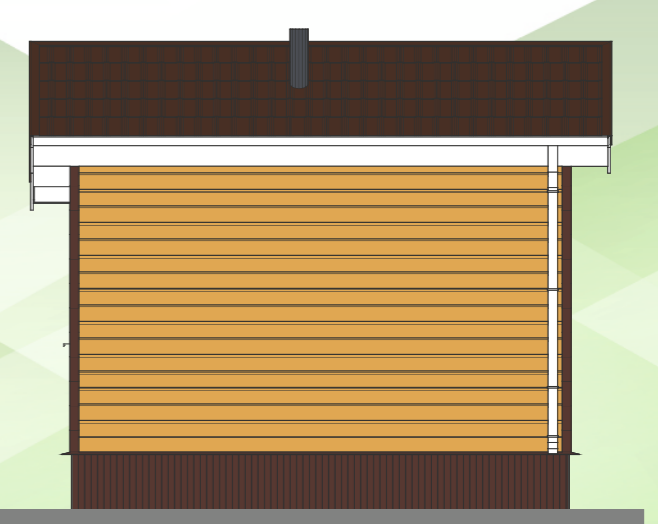
Фасад 3



Фасад 2



Фасад 4



В наших домах отличная шумоизоляция, потому что все стены и перекрытия утеплены звукозащитными материалами



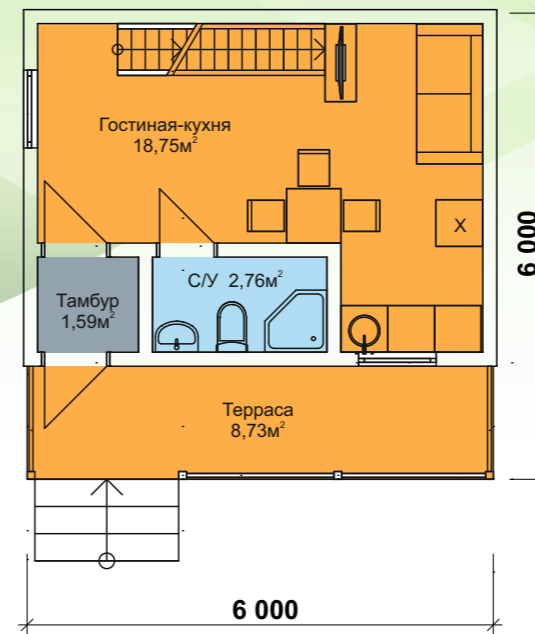
### Баня „МИНИ”

- Высота потолка 2,4м
- Утепление стен 100мм, пол/крыша 150мм
- Внешняя отделка - фальшбрус с вентзазором. Окраска декоративной антисептической пропиткой
- Кровля - металлочерепица
- Предбанник: стены/потолок - вагонка сосна сорт „А”, пол - шпунт сосна 32мм
- Парная: стены/потолок - вагонка липа сорт „А”, пол - лиственница, фабричный полог - липа
- Окна ПВХ с 2х камерным энергосберегающим стеклопакетом
- Дверь входная - металлическая утеплённая
- Дверь в парную из закаленного тонированного матового стекла
- Пожаробезопасная электропроводка „НУМ”
- Печь „ТЕРМОФОР” с нержавеющей баком на 50л
- Водосточная система „DOCKE” (пр-во Германия)
- Срок сдачи 4 недели

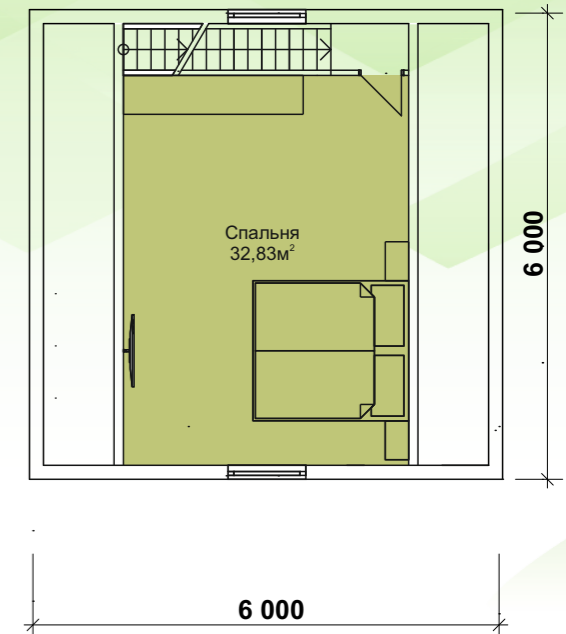




План 1го этажа



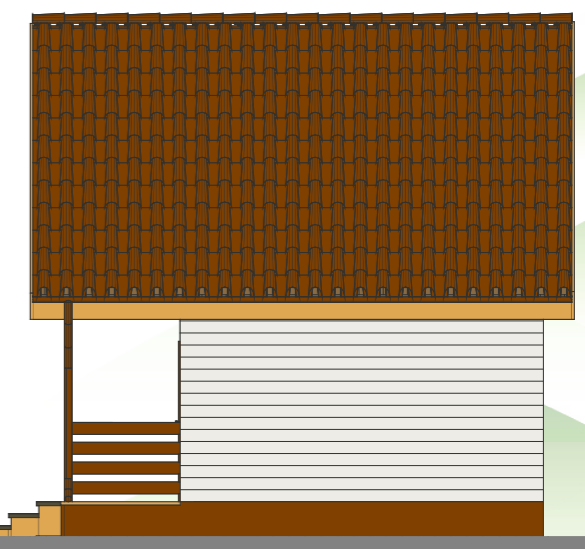
План мансарды



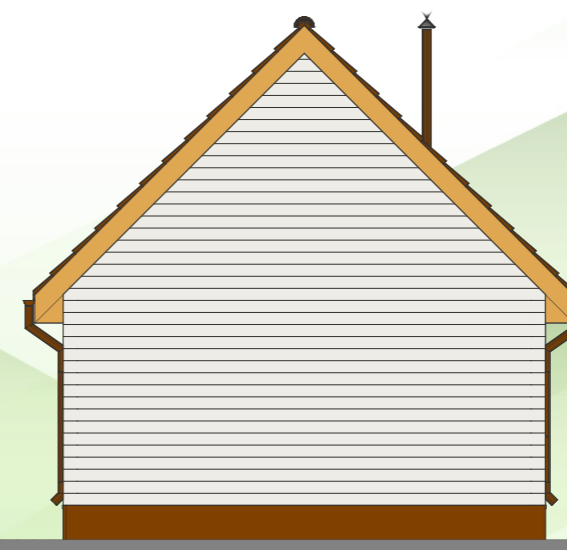
Фасад 1



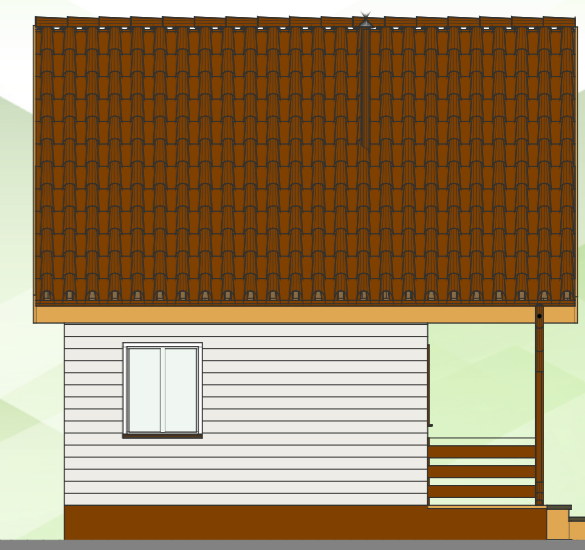
Фасад 2



Фасад 3



Фасад 4



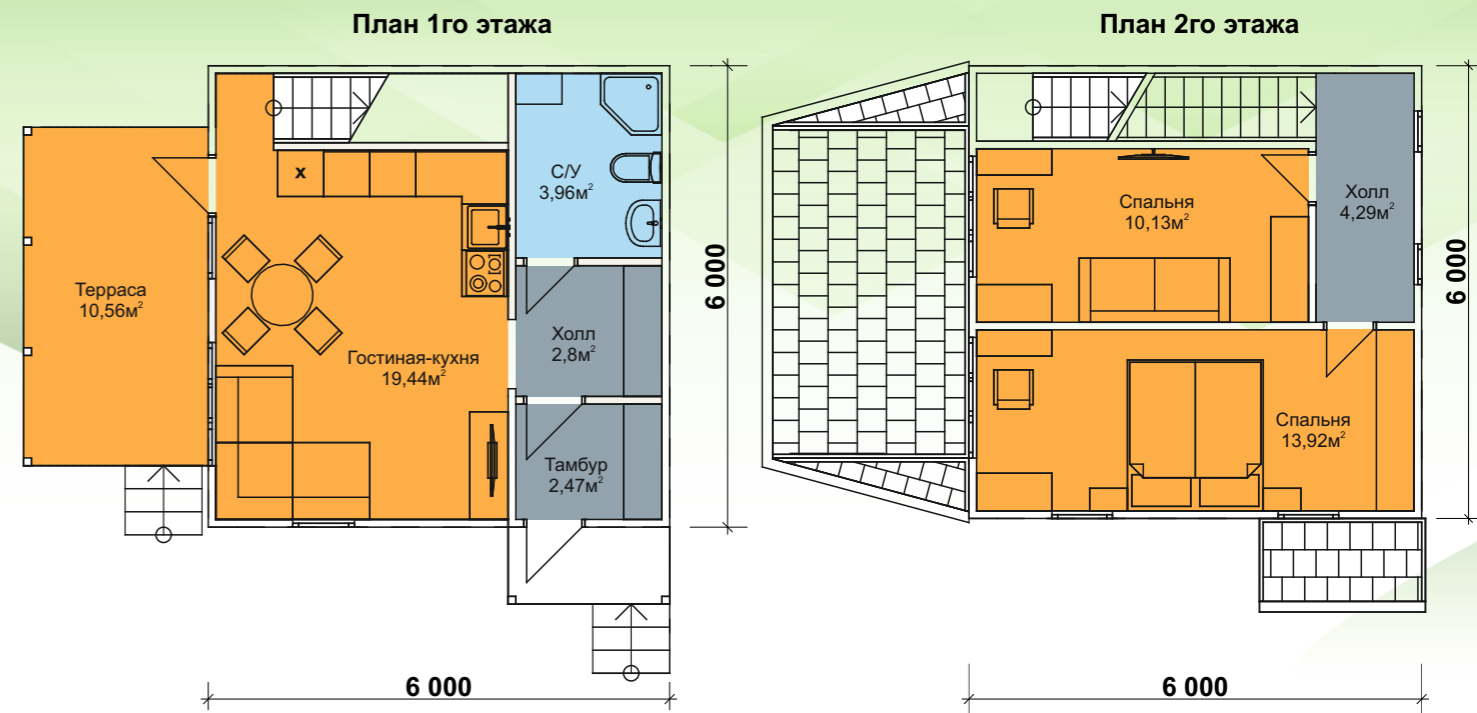
Отсутствие  
батутности пола  
мы решили за счет  
уменьшения шага лаг  
с 600мм до 350мм



### „ДРУЖНЫЙ”

- Высота потолка 2,5м
- Утепление 100мм
- Внешняя отделка - фальшбрус с вентзазором. Окраска декоративной антисептической пропиткой
- Кровля - металлочерепица
- Окна ПВХ с 2х камерным энергосберегающим стеклопакетом
- Дверь входная - металлическая утеплённая
- Пожаробезопасная электропроводка „NYM”
- Водосточная система „DOCKE”
- Срок сдачи 1 месяц





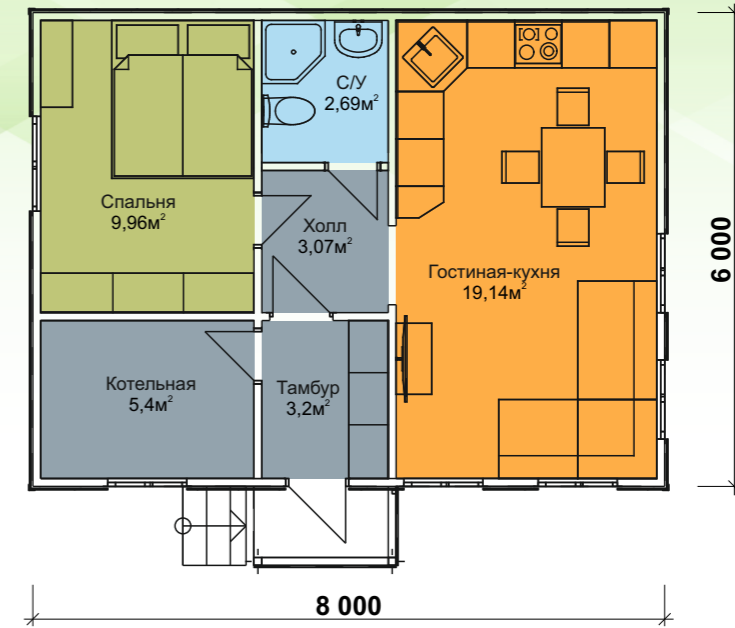
**„ГРИФ”**

- Высота потолка 2,4м
- Утепление стен 10мм, пол/крыша 150мм
- Внешняя отделка - фальшбрус с вентзазором. Окраска декоративной антисептической пропиткой
- Кровля - металлочерепица
- Внутренняя отделка: стены/потолок - вагонка сосна сорт „А”, пол - влагостойкая фанера 18мм.
- Окна ПВХ с 2х камерным энергосберегающим стеклопакетом
- Дверь входная - металлическая утеплённая
- Пожаробезопасная электропроводка „НУМ”
- Водосточная система „DOCKE”
- Срок сдачи 1 месяц

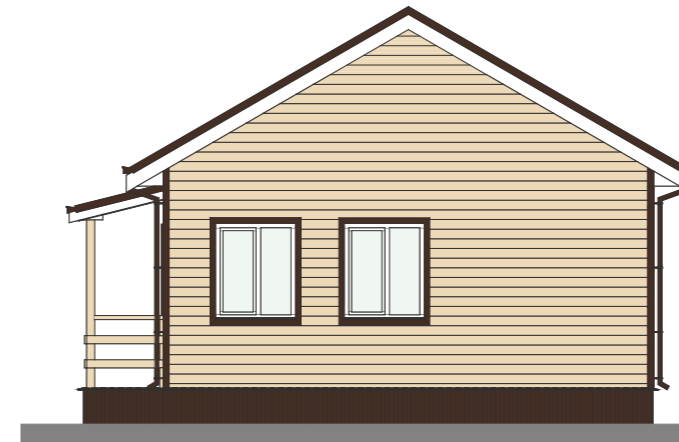




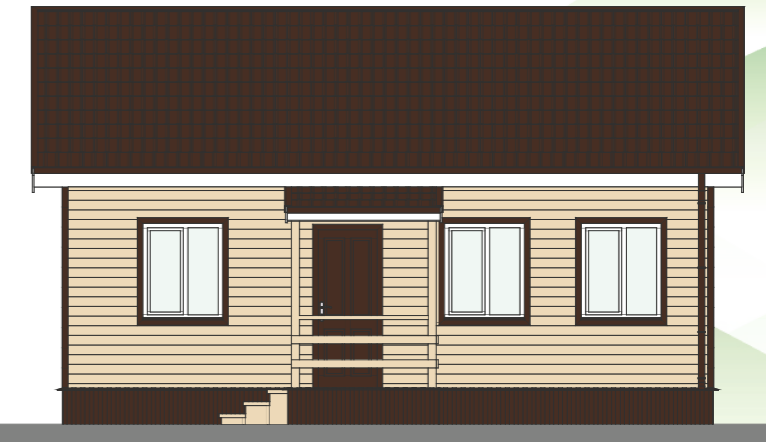
План 1-го этажа



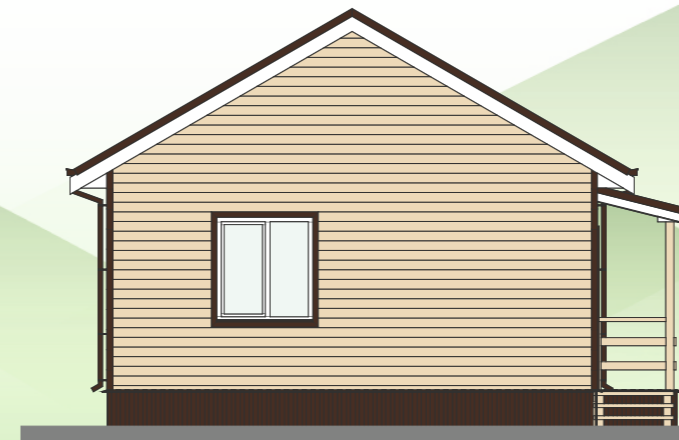
Фасад 1



Фасад 2



Фасад 3



Фасад 4



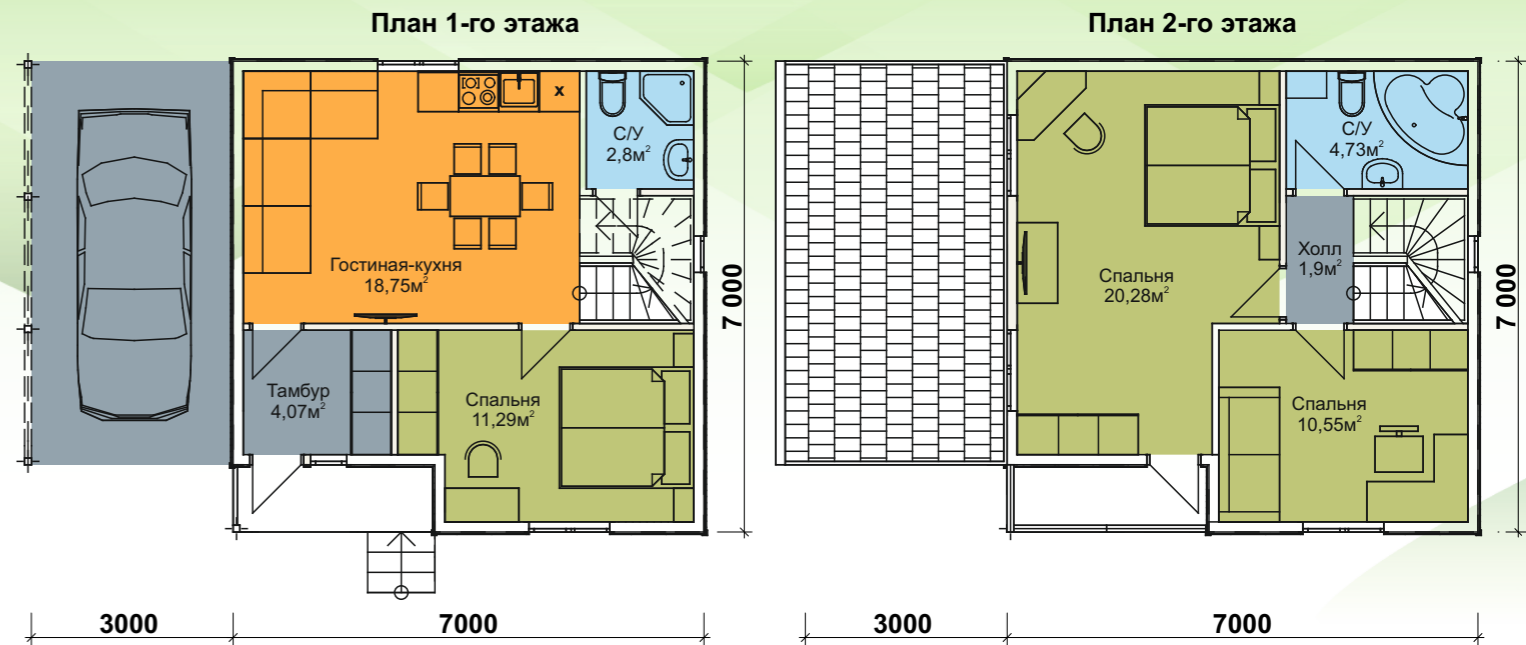
Наши дома не шатаются  
потому что  
используем для фундамента  
винтовые сваи типа «шуруп»,  
которые  
не разрыхляют грунт



**„ВИКТОРИЯ”**

- Высота потолка 2,7м
- Утепление стен 150мм, пол/крыша 200мм
- Внешняя отделка - виниловый сайдинг DOCKE с вентзазором
- Кровля - металлочерепица
- Окна ПВХ с 2х камерным энергосберегающим стеклопакетом
- Дверь входная - металлическая утеплённая
- Пожаробезопасная электропроводка „NYM”
- Водосточная система „DOCKE”
- Срок сдачи 2,5 месяца





Утеплитель не просядет минимум 30 лет за счёт высокого качества, повышенной плотности и наличия вентзазора



„КАРАТ”

- Высота потолка 2,7м
- Утепление стен 150мм, пол/крыша 200мм
- Внешняя отделка - ОСП12мм с вентзазором, пробковое покрытие ISOCORK
- Кровля - металлочерепица
- Окна ПВХ с 2х камерным энергосберегающим стеклопакетом
- Дверь входная - металлическая утеплённая
- Пожаробезопасная электропроводка „NYM”
- Водосточная система „DOCKE”
- Срок сдачи 3 месяца

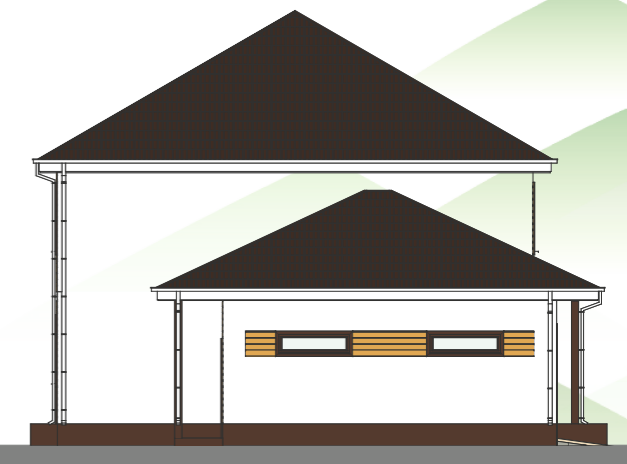




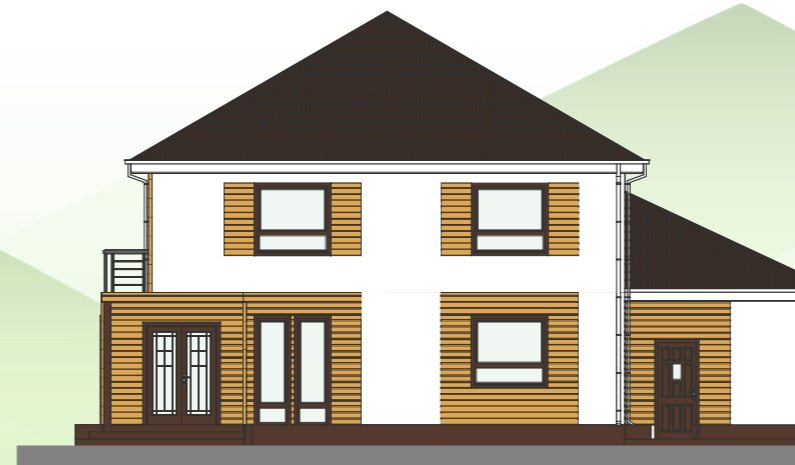
Фасад 1



Фасад 2



Фасад 3



Фасад 4



**„МАЙАМИ”**

- Высота потолка 2,7м
- Утепление стен 150мм, пол/крыша 200мм
- Внешняя отделка - ОСП12мм с вентзазором, пробковое покрытие ISOCORK
- Кровля - металлочерепица
- Окна ПВХ с 2х камерным энергосберегающим стеклопакетом
- Дверь входная - металлическая утеплённая
- Пожаробезопасная электропроводка „NYM”
- Водосточная система „DOCKE”
- Срок сдачи 3,5 месяца





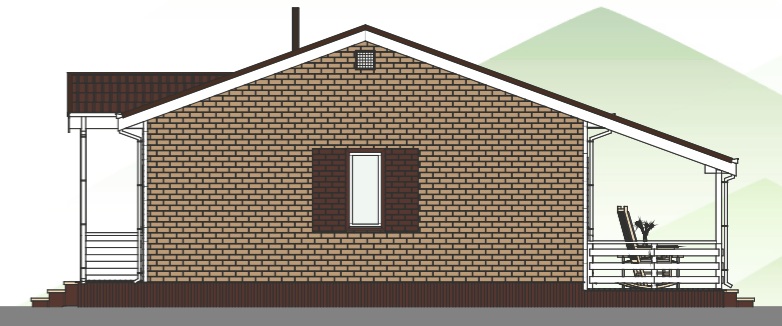


План 1-го этажа



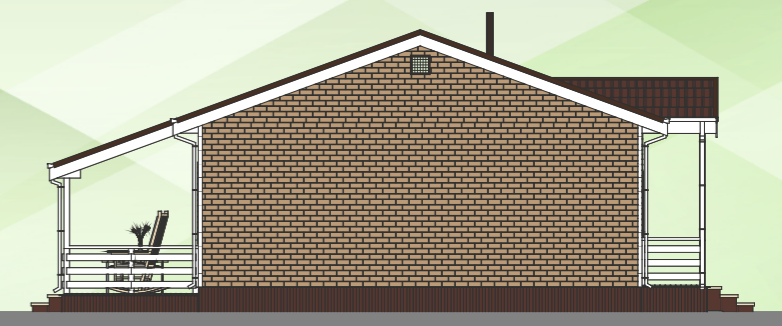
Фасад 1

Фасад 3



Фасад 2

Фасад 4



**„ЛОТОС”**

- Высота потолка 2,8м
- Утепление стен 150мм, пол/крыша 200мм
- Внешняя отделка - фасадная плитка HAUBERK
- Кровля - металлочерепица
- Внутренняя отделка: стены - ГКЛ 12мм, потолок - ПВХ
- Окна ПВХ с 2х камерным энергосберегающим стеклопакетом
- Дверь входная - металлическая утеплённая
- Терраса - лиственница
- Отопление - энергосберегающие конвекторы „КОУЗИ”
- Пожаробезопасная электропроводка „НУМ”
- ГВС, ХВС, канализация
- Водосточная система „DOCKE”
- Срок сдачи 3 месяца





План 1-го этажа



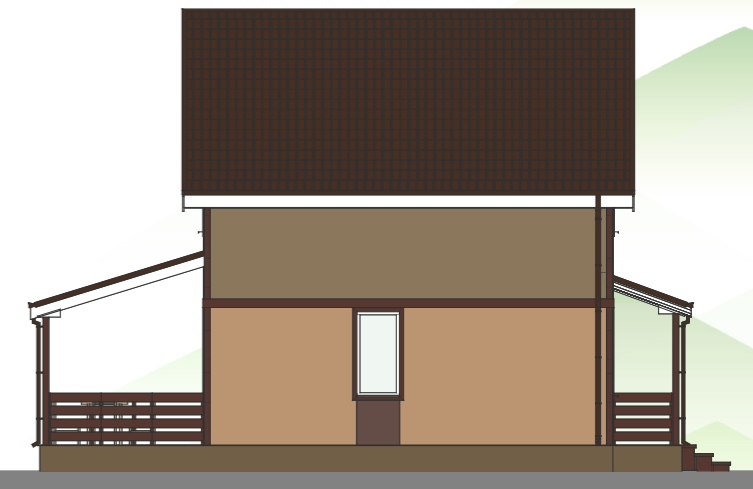
План 2-го этажа



Фасад 1



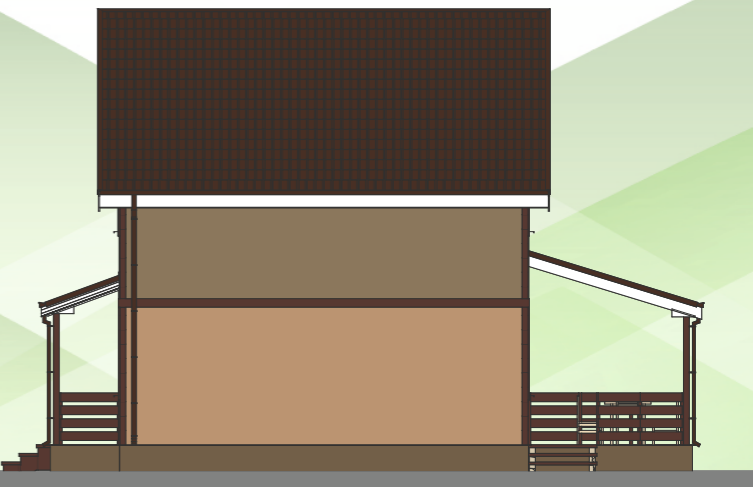
Фасад 2



Фасад 3



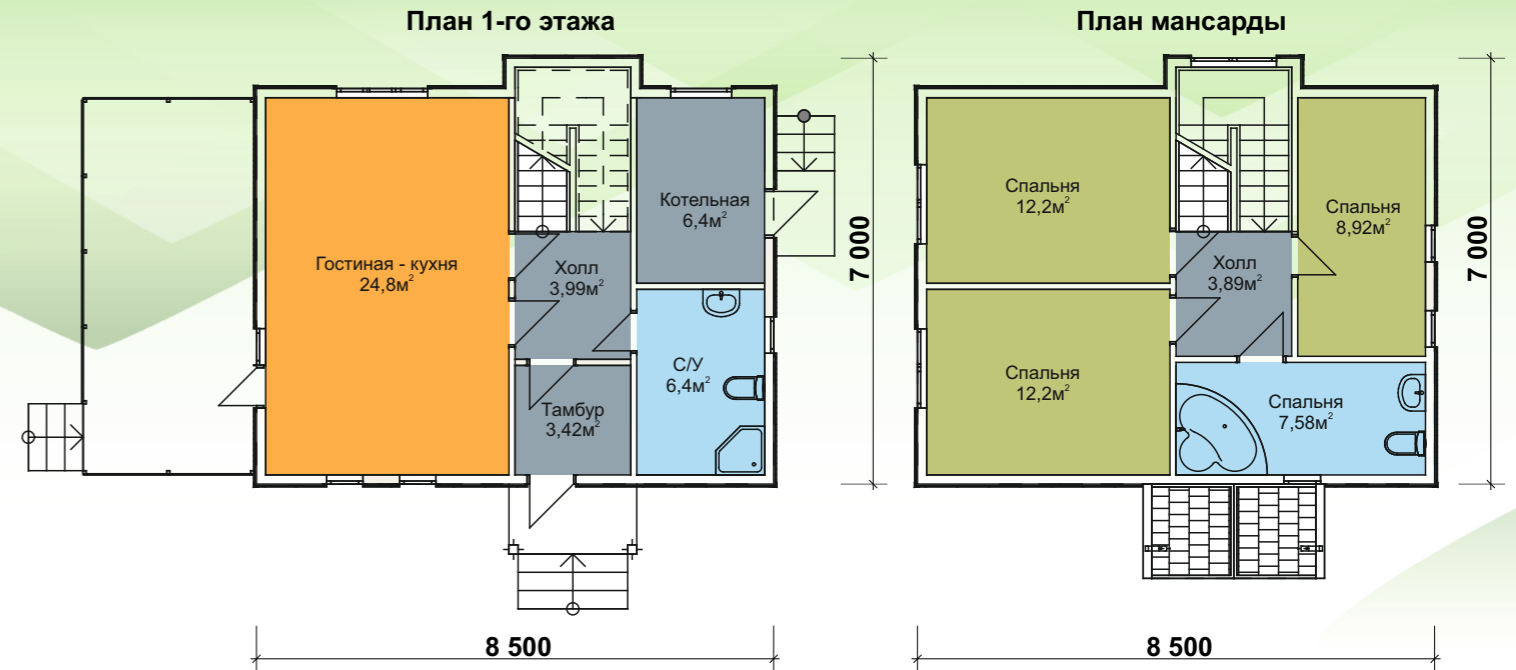
Фасад 4



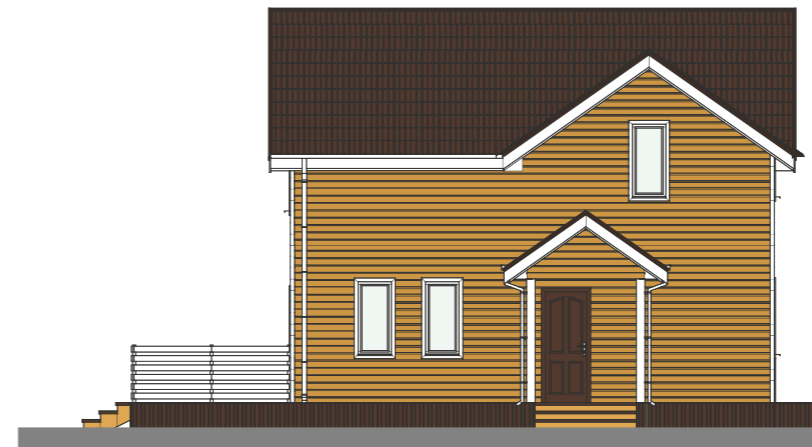
**„КОМФОРТ”**

- Высота потолка 2,7м
- Утепление стен 150мм, пол/крыша 200мм
- Внешняя отделка - ОСП12мм с вентзазором, пробковое покрытие ISOCORK.
- Кровля - металлочерепица
- Окна ПВХ с 2х камерным энергосберегающим стеклопакетом
- Дверь входная - металлическая утеплённая
- Пожаробезопасная электропроводка „NYM”
- Водосточная система „DOCKE”
- Срок сдачи 3 месяца





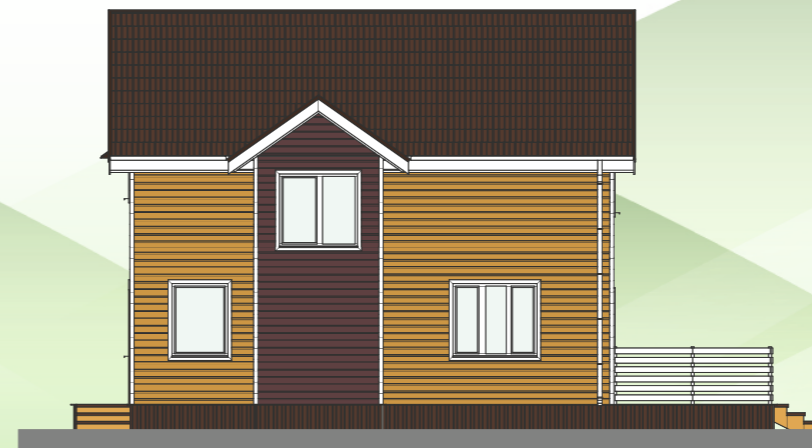
**Фасад 1**



**Фасад 2**



**Фасад 3**



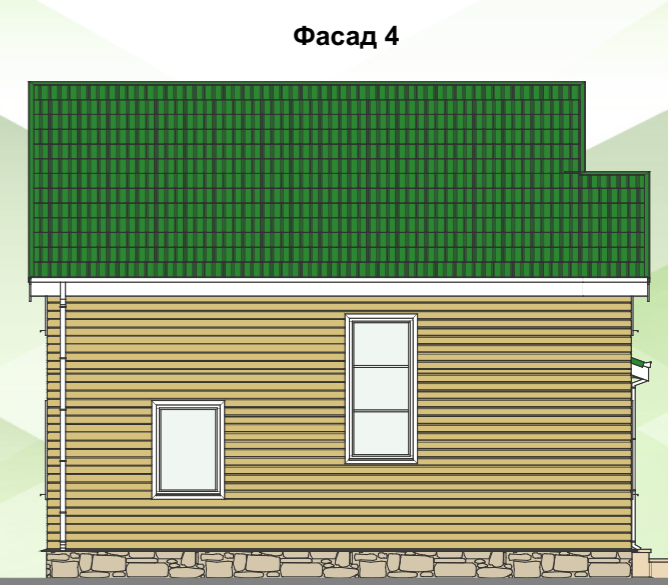
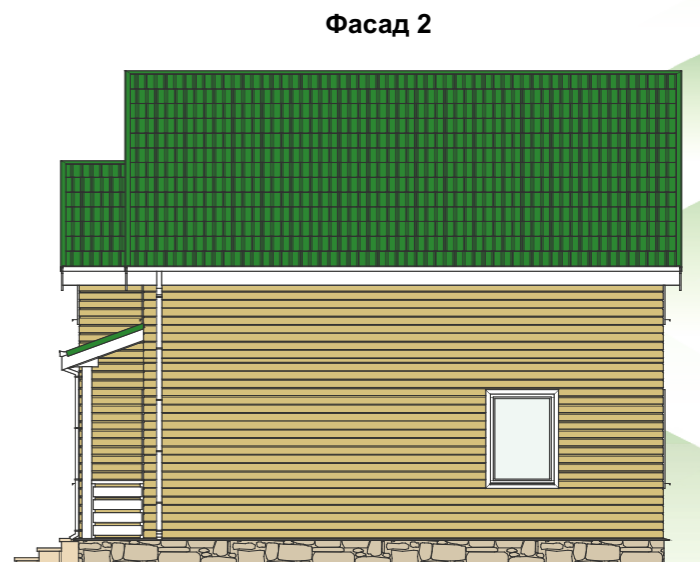
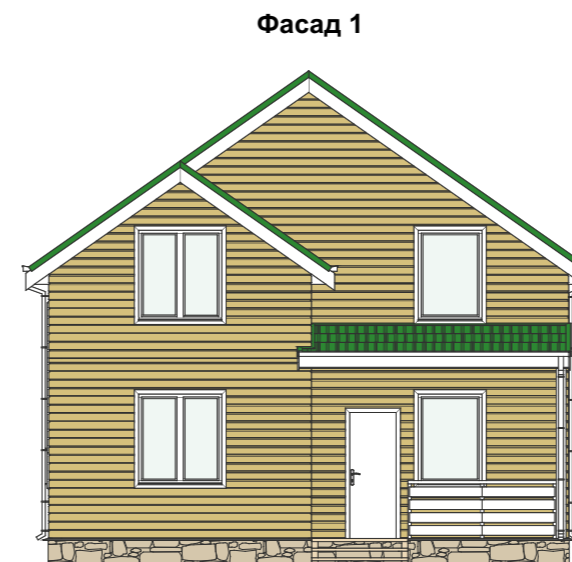
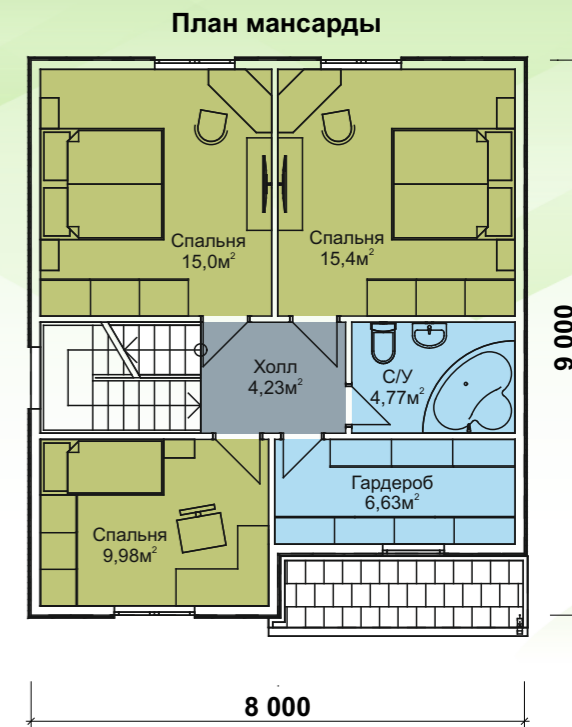
**Фасад 4**



**„РАССВЕТ”**

- Высота потолка 2,7м
- Утепление стен 150мм, пол/крыша 200мм
- Внешняя отделка - виниловый сайдинг DOCKE с вентзазором
- Кровля - металлочерепица
- Окна ПВХ с 2х камерным энергосберегающим стеклопакетом
- Дверь входная - металлическая утеплённая
- Пожаробезопасная электропроводка „NYM”
- Водосточная система „DOCKE”
- Срок сдачи 2,5 месяца

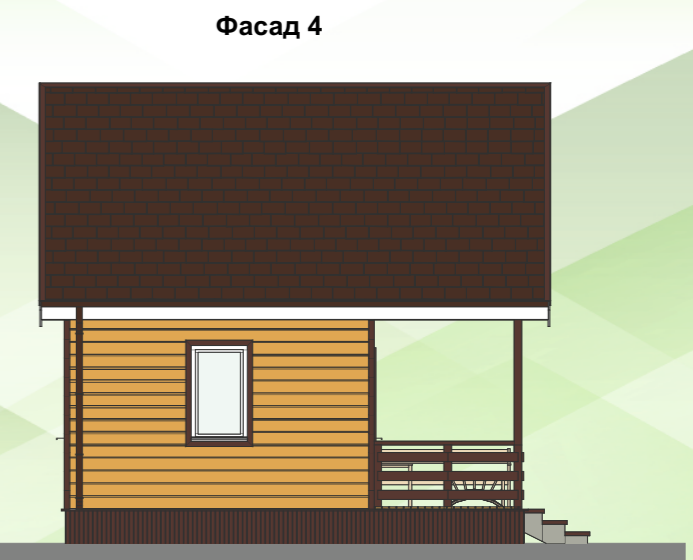
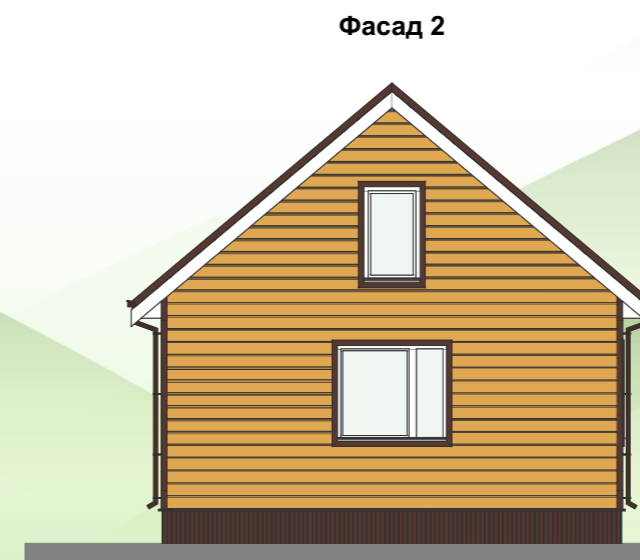
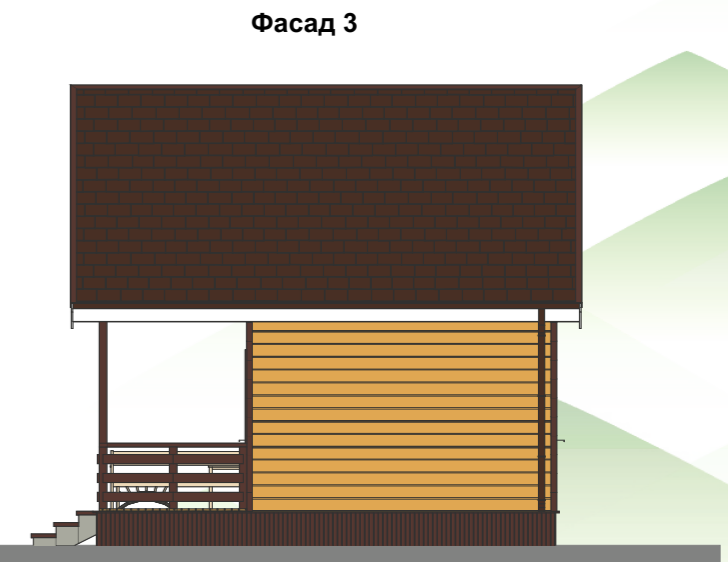
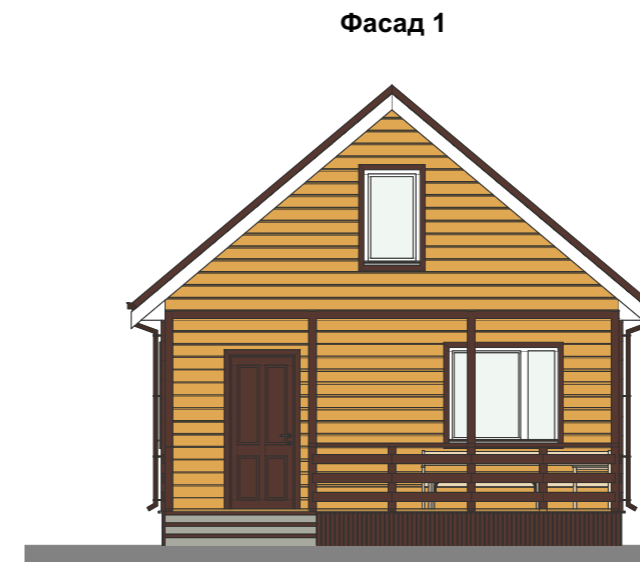
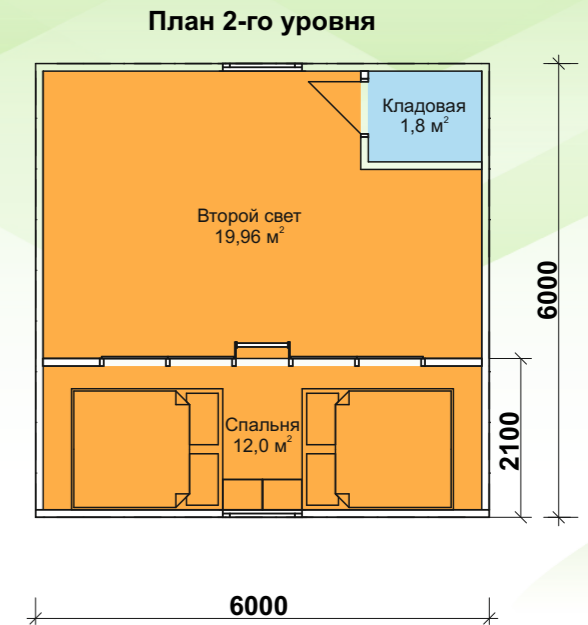
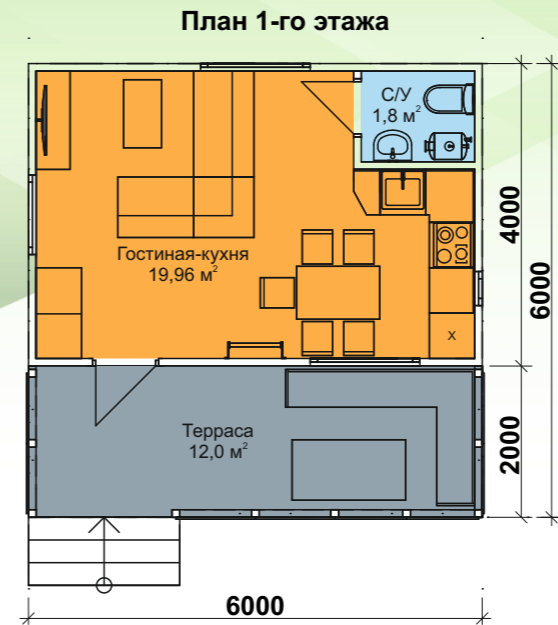




**„ЖУРАВЛИ”**

- Высота потолка 2,7м
- Утепление стен 150мм, пол/крыша 200мм
- Внешняя отделка - виниловый сайдинг DOCKE с вентзазором
- Кровля - металлочерепица
- Окна ПВХ с 2х камерным энергосберегающим стеклопакетом
- Дверь входная - металлическая утепленная
- Пожаробезопасная электропроводка „NYM”
- Водосточная система „DOCKE”
- Срок сдачи 2,5 месяца





Высокий уровень  
пожаробезопасности  
за счет использования  
негорючего кабеля NYM  
с тройной изоляцией,  
предназначенного специально  
для деревянных домов



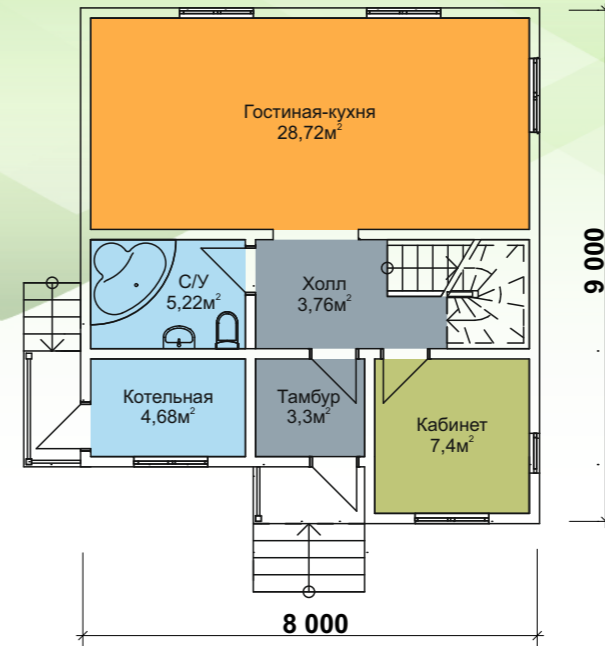
## „СВЕТЛЫЙ”

- Высота потолка 2,5м
- Утепление стен 100мм, пол/крыша 150мм
- Внешняя отделка - фальшбрус с вентзазором. Окраска декоративной антисептической пропиткой
- Кровля - металлочерепица
- Внутренняя отделка: стены/потолок - ГКЛ 12мм, пол - влагостойкая фанера 12мм
- Окна ПВХ с 2х камерным энергосберегающим стеклопакетом
- Дверь входная - металлическая утепленная
- Пожаробезопасная электропроводка „NYM”
- Водосточная система „DOCKE”
- Срок сдачи 4 недели

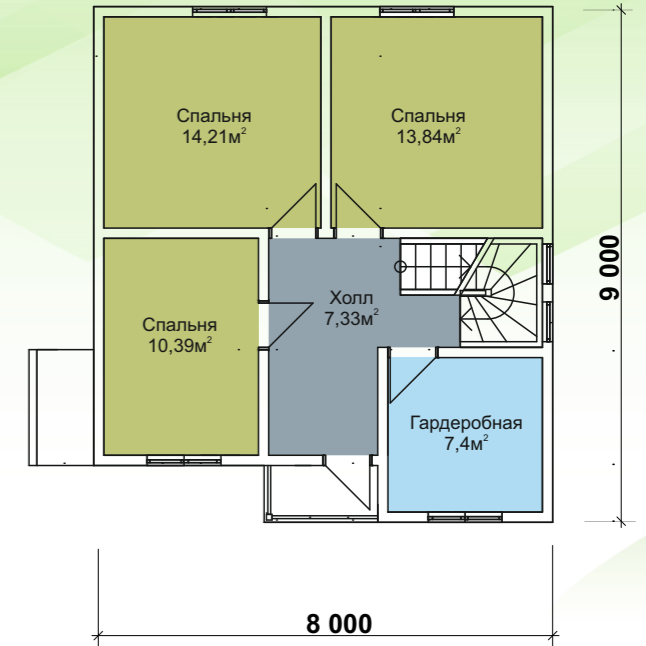




План 1-го этажа



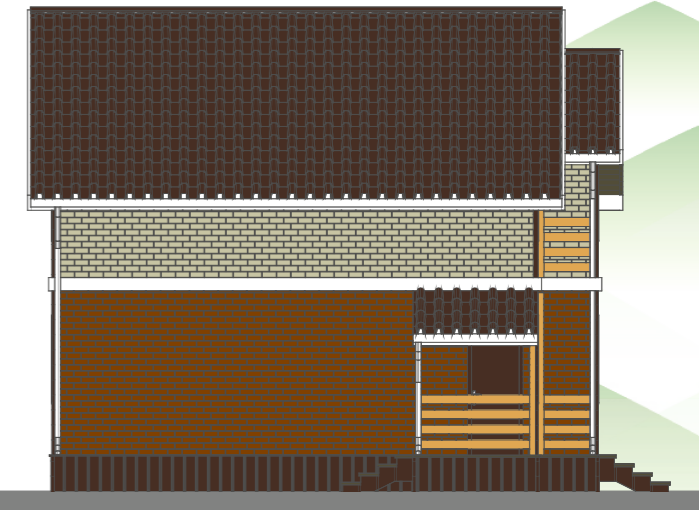
План 2-го этажа



Фасад 1



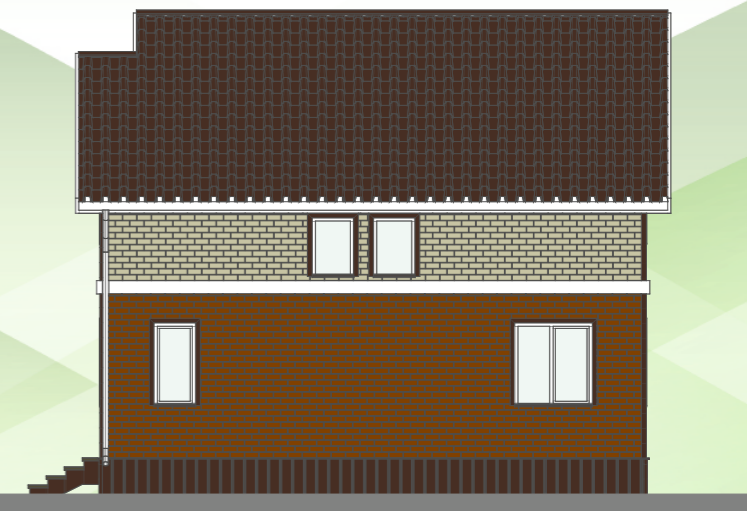
Фасад 2



Фасад 3



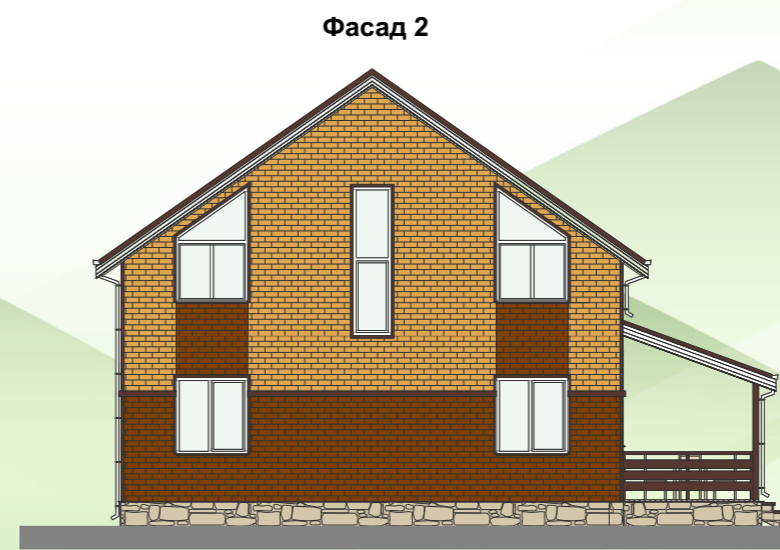
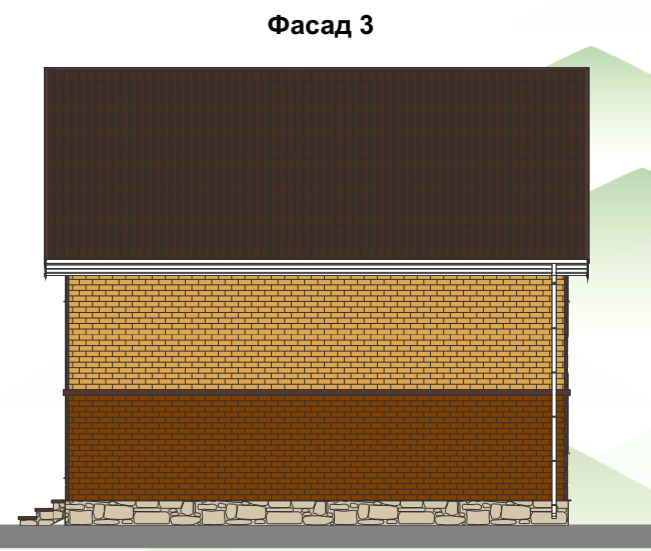
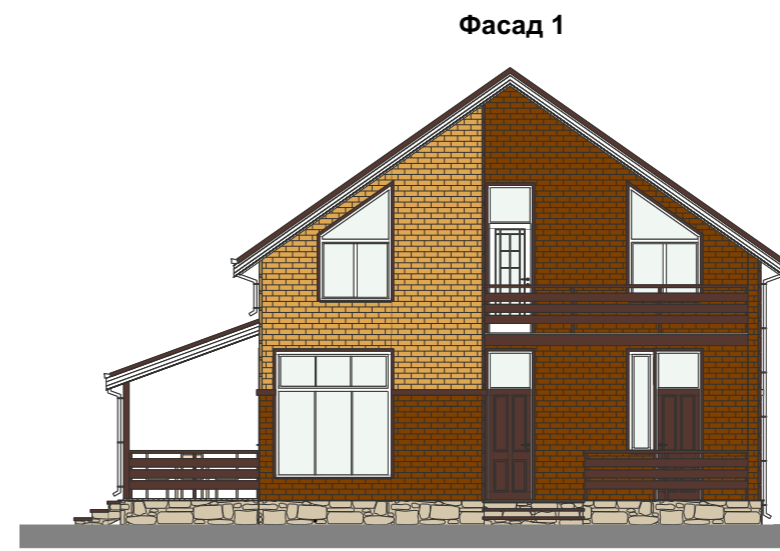
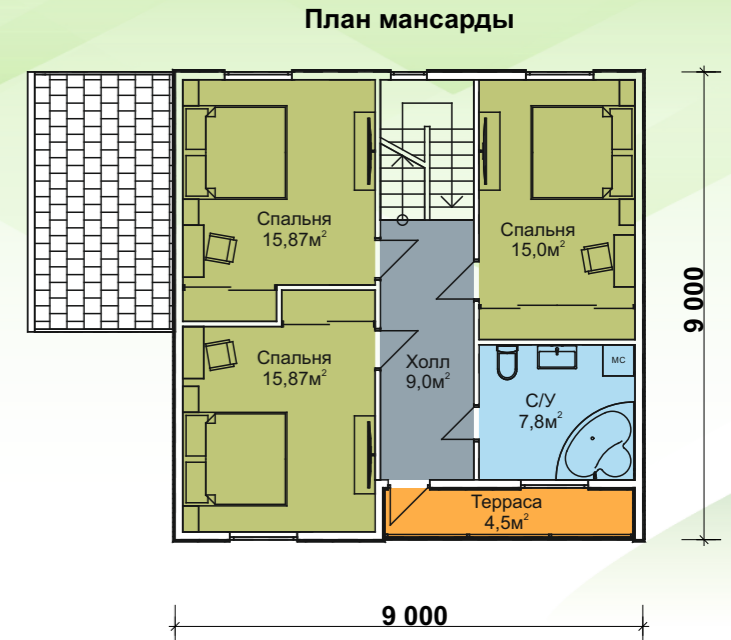
Фасад 4



## „СОКОЛ”

- Высота потолка 2,7м
- Утепление стен 150мм, пол/крыша 200мм
- Внешняя отделка - ОСП12мм с вентзазором, фасадная плитка HAUBERK
- Кровля - металлочерепица
- Окна ПВХ с 2х камерным энергосберегающим стеклопакетом
- Дверь входная - металлическая утеплённая
- Пожаробезопасная электропроводка „NYM”
- Водосточная система „DOCKE”
- Срок сдачи 3 месяца





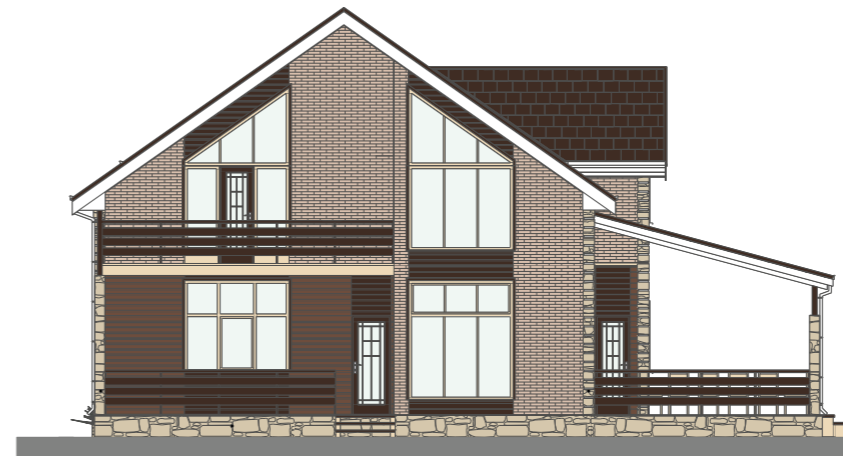
**„ЛАЗУРНЫЙ”**

- Высота потолка 2,7м
- Утепление стен 150мм, пол/крыша 200мм
- Внешняя отделка - ОСП12мм с вентзазором, фасадная плитка HAUBERK
- Кровля - металлочерепица
- Окна ПВХ с 2х камерным энергосберегающим стеклопакетом
- Дверь входная - металлическая утеплённая
- Пожаробезопасная электропроводка „NYM”
- Водосточная система „DOCKE”
- Срок сдачи 3 месяца





**Фасад 1**



**Фасад 2**



**Фасад 3**



**Фасад 4**



**„ПРЕСТИЖ”**

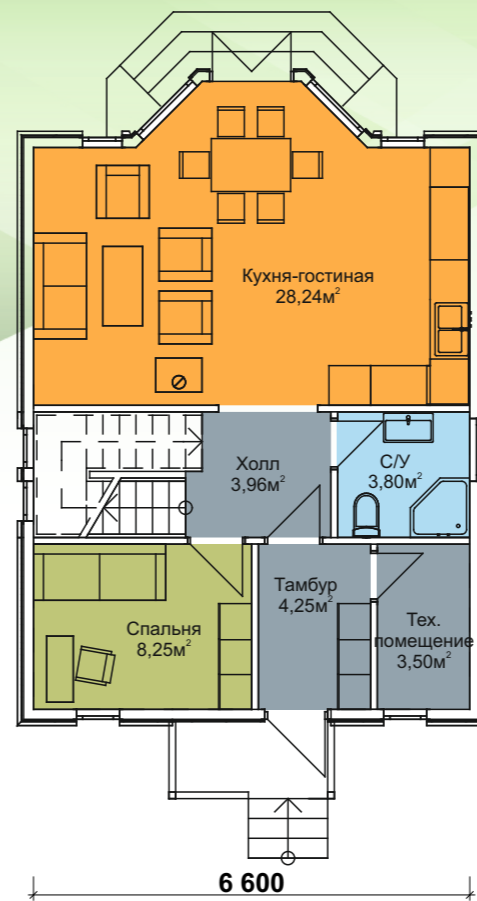
- Высота потолка 2,7м
- Утепление стен 150мм, пол/крыша 200мм
- Внешняя отделка - ОСП12мм с вентзазором, фасадная плитка HAUBERK
- Кровля - металлочерепица
- Окна ПВХ с 2х камерным энергосберегающим стеклопакетом
- Дверь входная - металлическая утеплённая
- Пожаробезопасная электропроводка „НУМ”
- Водосточная система „ДОСКЕ”
- Срок сдачи 3 месяца



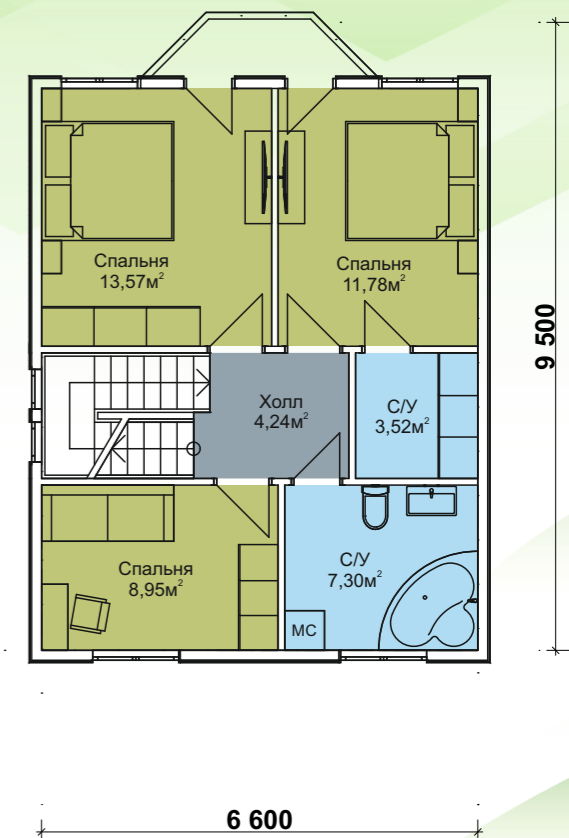




План 1-го этажа



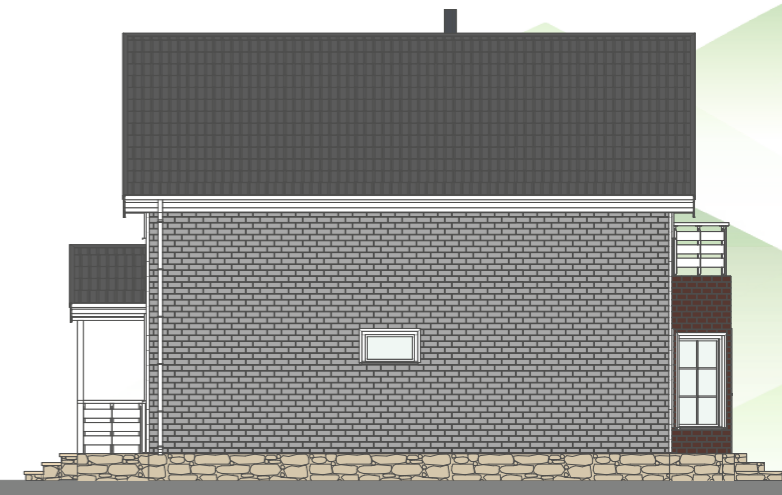
План 2-го этажа



Фасад 1



Фасад 2



Фасад 3



Фасад 4



**„ФОРТУНА”**

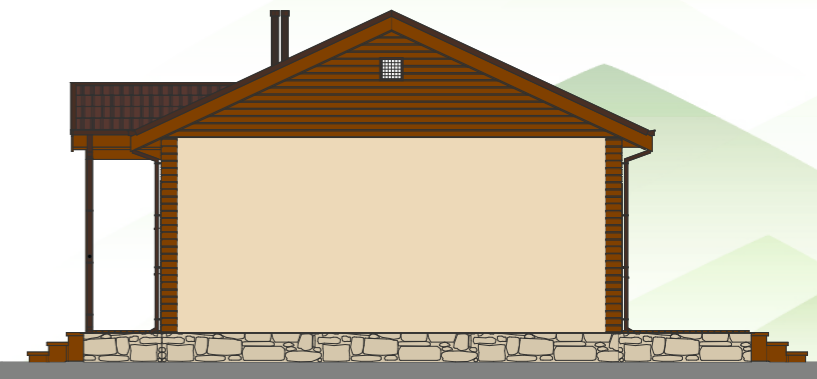
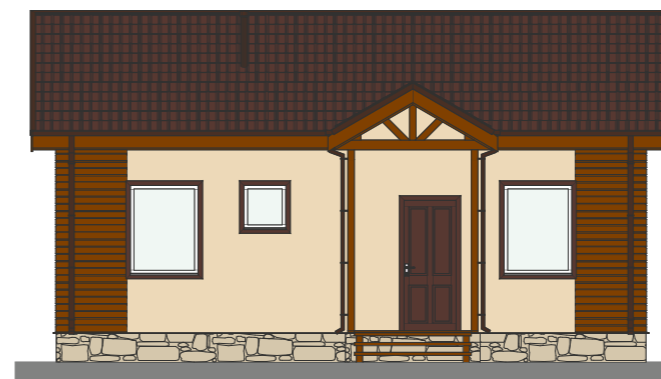
- Высота потолка 2,7м
- Утепление стен 150мм, пол/крыша 200мм
- Внешняя отделка - ОСП12мм с вентзазором, фасадная плитка HAUBERK
- Кровля - металлочерепица
- Окна ПВХ с 2х камерным энергосберегающим стеклопакетом
- Дверь входная - металлическая утеплённая
- Пожаробезопасная электропроводка „НУМ”
- Водосточная система „DOCKE”
- Срок сдачи 2,5 месяца





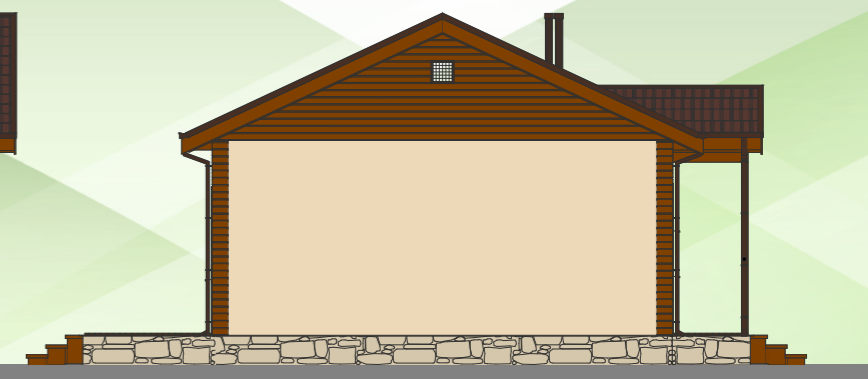
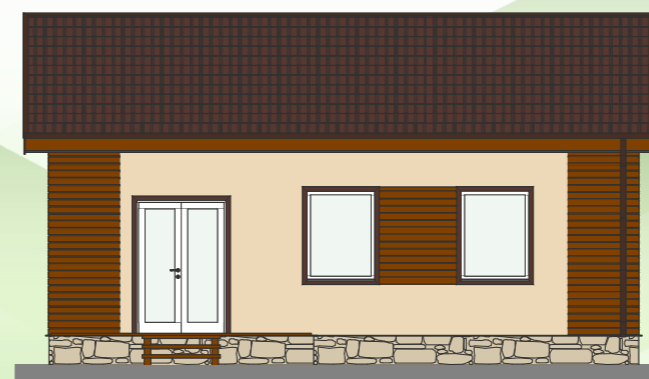
Фасад 1

Фасад 3



Фасад 2

Фасад 4



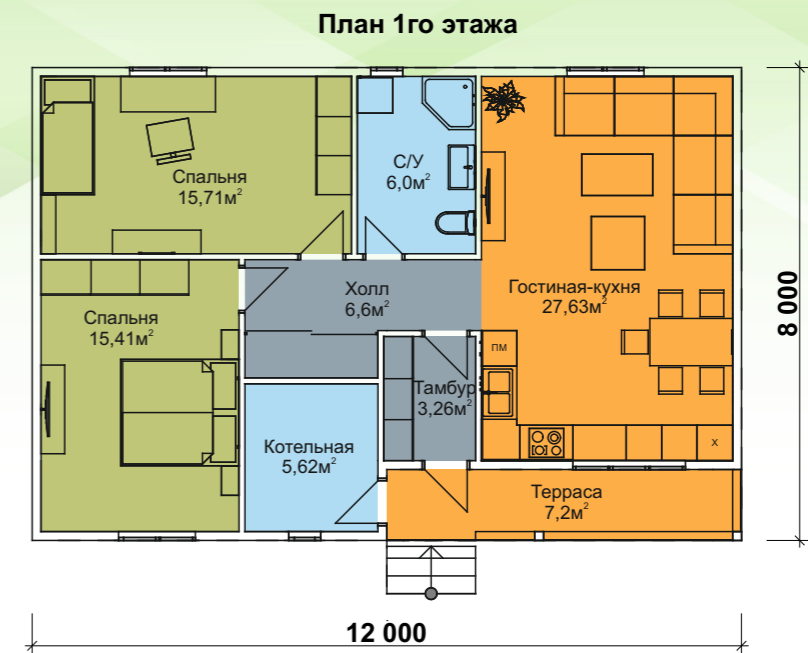
В наших домах  
не заводятся мыши,  
потому что используем  
в качестве утеплителя пола  
базальтовую крошку



„КРОКУС”

- Высота потолка 2,7м
- Утепление стен 150мм, пол/крыша 200мм
- Внешняя отделка - ОСП 12мм с вентзазором, пробковое покрытие ISOCORK
- Кровля - металлочерепица
- Окна ПВХ с 2х камерным энергосберегающим стеклопакетом
- Дверь входная - металлическая утепленная
- Пожаробезопасная электропроводка „NYM”
- Водосточная система „DOCKE”
- Срок сдачи 2,5 месяца





Фасад 1

Фасад 2



Фасад 3

Фасад 4



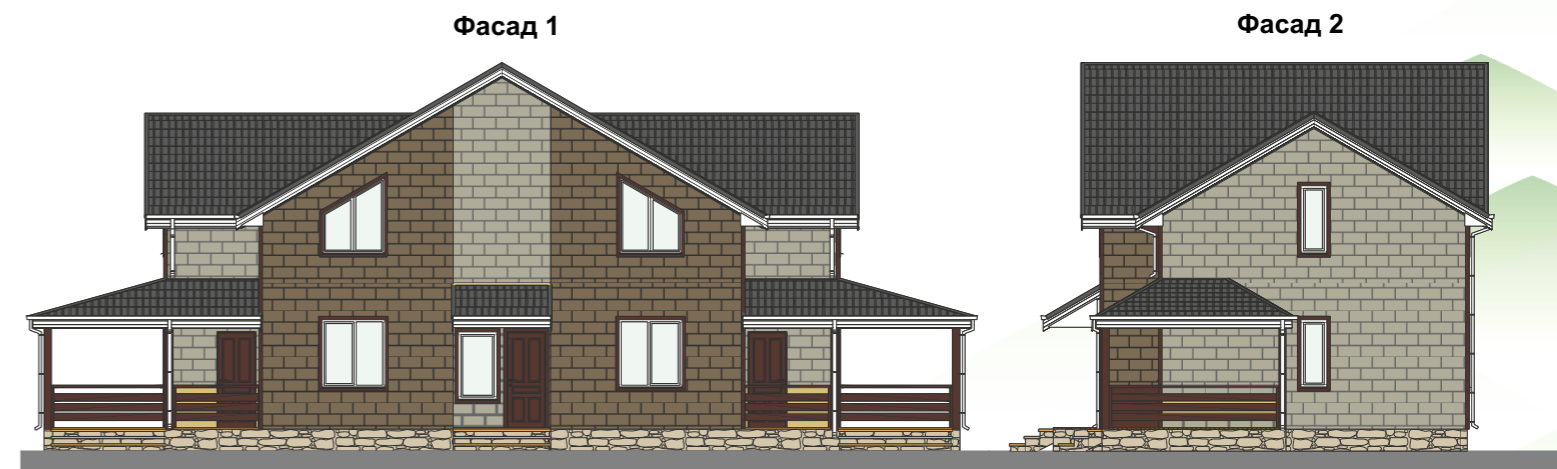
Наши дома теплее на 25%  
чем у конкурентов  
потому что используем  
дополнительный слой утеплителя  
в виде ветрозащитной плиты  
толщиной 25мм, который  
заменяет 250мм клееного бруса



### „АНТАРИС”

- Высота потолка 2,7м
- Утепление стен 150мм, пол/крыша 200мм
- Внешняя отделка - ОСП 12мм с вентзазором, фасадная плитка HAUBERK
- Кровля - металлочерепица
- Окна ПВХ с 2х камерным энергосберегающим стеклопакетом
- Дверь входная - металлическая утеплённая
- Пожаробезопасная электропроводка „NYM”
- Водосточная система „DOCKE”
- Срок сдачи 2,5 месяца





Отличный микроклимат  
 в доме  
 потому что  
 не используем в строительстве  
 ОСП и вредные материалы



**„СЕМЕЙНЫЙ”**

- Высота потолка 2,7м
- Утепление стен 150мм, пол/крыша 200мм
- Внешняя отделка - ОСП 12мм с вентзазором, фасадная плитка HAUBERK
- Кровля - металлочерепица
- Окна ПВХ с 2х камерным энергосберегающим стеклопакетом
- Дверь входная - металлическая утепленная
- Пожаробезопасная электропроводка „NYM”
- Водосточная система „DOCKE”
- Срок сдачи 3 месяца

